



**YANMAR**

CARRIER

# C50R-5



	<b>C50R-5</b>	<b>C50R-5 TV</b>
<b>Poids opérationnel</b>	5 791 kg	6 117 kg
<b>Charge utile</b>	3 800 kg	3 500 kg
<b>Moteur</b>	Moteur diesel à injection directe Yanmar 4TNV94CHT-NTBC	

# LE CARRIER TOUT-TERRAIN PO



## COMPACTITÉ

Le C50R-5 est très compact, avec une largeur de 2 200 mm et une longueur totale de 4 540 mm.



## SYSTÈME DE TRANSMISSION

Le C50R-5 est doté d'un système de transmission qui a été considérablement amélioré grâce à l'ajout de la fonction anti-calage.



## MOTEUR YANMAR PUISSANT

Le C50R-5 est équipé de la toute dernière version de moteurs TNV Yanmar (Y-Harmonizer). Il s'agit d'un moteur 4 cylindres à injection directe et système Common Rail. Ce moteur est également équipé d'une vanne EGR refroidi et d'un FAP. Ainsi, le carrier est conforme à la réglementation européenne en matière d'émissions et respecte déjà les critères d'émission du Stage V fixés par l'Union européenne.



## LES MEILLEURS COMPOSANTS

Composants développés au Japon et réputés pour leur excellente qualité. La conception et la performance des composants permettent d'effectuer des tâches de chantier lourdes et d'assurer une longue durée de vie de l'engin.



## ENTRETIEN FACILE

La structure du carrier est simple, ce qui permet d'accéder rapidement et facilement à tous les composants. Elle facilite aussi les inspections quotidiennes.



# UR DES CONDITIONS EXTRÊMES



## CABINE

La dernière génération de C50 a bénéficié d'une grande attention afin d'améliorer le confort de l'opérateur. La configuration des instruments de contrôle a été améliorée grâce à des boutons de commande mieux disposés et d'un nouvel écran LED installé.



## UTILISATION FACILE

Le siège de l'opérateur et les leviers de translation peuvent pivoter de 180°, ce qui permet à l'opérateur de rester en permanence dans le sens du déplacement.



## CONTRÔLE DU RÉGIME DU MOTEUR

Le régime du moteur est automatiquement ajusté en fonction du niveau de charge de la transmission.



## EXCELLENTE STABILITÉ

Le C50R-5 est doté d'un châssis très solide équipé d'un système de tension hydraulique automatique. Le poids du carrier est réparti uniformément au sol par 32 galets.



## **UNE COMPACTITÉ INCOMPARABLE**

Le C50R-5 est un carrier très compact dans sa catégorie. Il présente une largeur totale de 2,20 mètres, ce qui lui permet de transporter des charges de 3 800 kg, même sur de très petits chantiers. Avec une longueur totale de 4,54 mètres, il peut tourner facilement quelles que soient les conditions, en particulier grâce à la fonction de pivotement à 360°.

Cette configuration offre les avantages suivants :

- Une plus grande efficacité du carrier.
- Une plus grande productivité de l'opérateur.



2200 mm



## UN SYSTÈME DE TRANSMISSION UNIQUE



← 4 540 mm / 4 650 mm (avec benne rotative) →

Yanmar a considérablement amélioré le dispositif essentiel de ce type de machine : la transmission.

La transmission HST intègre une fonction anti-calage : l'ajustement automatique de la pression hydraulique permet au C50R-5 de tourner sans à-coups à 360° sans que le moteur cale. Le C50R-5 pivote à 360° en 7 secondes seulement.

Cette fonction offre au client une meilleure manoeuvrabilité, un plus grand confort de conduite et une productivité plus élevée.

De plus, la puissance du moteur ayant été augmentée de 13,6 % à 113,1 CV, la transmission bénéficie d'une plus grande réserve de puissance pour améliorer la manoeuvrabilité du C50R-5.



## **STABILITÉ MAXIMALE ET FORCES DE LEVAGE EXCEPTIONNELLES**

Le C50R-5 dispose d'un châssis très spécial dont la structure de base est un caisson très solide garantissant une excellente résistance aux efforts de flexion ou de torsion. Le châssis est conçu pour une durabilité maximale.

Le poids total du C50R-5 est réparti uniformément au sol par 32 galets. En pleine charge, l'engin a une pression au sol de 32,4 kPa seulement. Ceci améliore considérablement les capacités tout-terrain du C50R-5, qui peut ainsi se déplacer sur les sols les plus difficiles.

La répartition uniforme du poids sur les 32 galets améliore la durée de vie des chenilles.



## UN CHÂSSIS UNIQUE

Le C50R-5 est également doté d'un système de tension hydraulique automatique, ce qui permet d'éliminer toutes les tâches d'entretien dues à la tension des chenilles et de réduire le coût de propriété total et le temps d'arrêt.

Pour améliorer davantage les capacités tout-terrain, les galets des chenilles sont fixés sur des boggies de roulement libres afin d'absorber plus efficacement les obstacles. Cette fonction améliore le confort de l'opérateur et la durée de vie des composants du châssis.

Des galets de roulement et des roues directrices sont fixés sur des paliers à rouleaux coniques étanches car ils sont extrêmement résistants et ne nécessitent pas d'entretien.

Yanmar a augmenté la largeur du châssis de 10 % à 2 200 mm, en conservant la même longueur. Cette modification a amélioré automatiquement la capacité de rotation et la manœuvrabilité du C50R-5, ainsi que le confort et la productivité.



C50R-5 avec benne standard



C50R-5 avec benne rotative



## MOTEUR YANMAR PUISSANT

Le C50R-5 bénéficie de la toute dernière technologie de pointe développée par le plus important fabricant de moteurs diesel industriels. Le moteur TNV de 113,1 CV utilise l'injection directe pour générer de la puissance sans résidu de combustion. La commande électronique du moteur garantit un contrôle intelligent du régime moteur du C50R-5. Le moteur est également équipé d'un système Common Rail pour le réglage électronique de précision de l'injection de carburant.

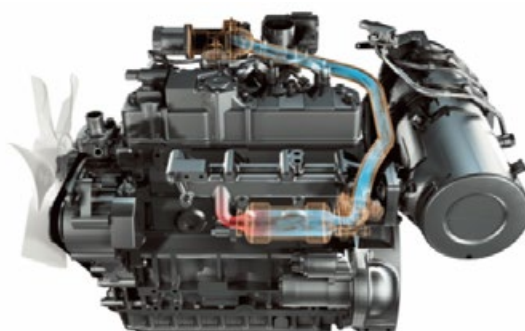
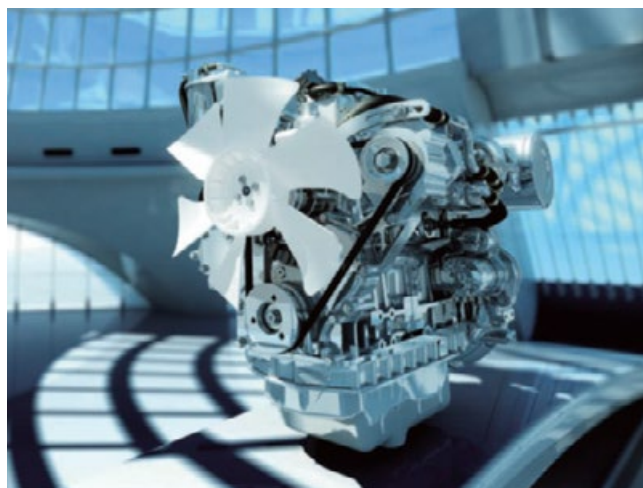
Yanmar a fortement modifié la taille du réservoir de carburant en augmentant sa capacité de pas moins de 47,9 %, pour qu'elle atteigne 121,3 litres. Bien entendu, cette modification améliore tout autant l'autonomie en diminuant le temps d'arrêt dû au réapprovisionnement en carburant.

### SYSTÈME DE CONTRÔLE ÉLECTRIQUE EGR ET FPD

Les clients de Yanmar qui sont équipés de moteurs TNV respectent déjà les critères d'émission de la Phase V de la réglementation européenne, ce qui signifie que notre moteur est déjà plus propre en termes d'émissions que ce qui est exigé actuellement. Cette performance est due à deux dispositifs supplémentaires.

Le premier est une vanne EGR refroidi (Recyclage des gaz d'échappement) qui réduit considérablement le taux d'oxydes d'azote (NOx).

Le deuxième est le FAP (Filtre à Particules) qui permet de filtrer les émissions d'échappement (particules). Yanmar a su développer un système de régénération unique afin de limiter l'encrassement et les arrêts dus au nettoyage.



## UTILISATION FACILE

### CONSOLE DE SIÈGE RÉVERSIBLE

Le C50R-5 est doté d'une fonction spéciale qui permet de faire pivoter le siège du conducteur et les leviers de translation de 180° pour que l'opérateur assis soit toujours dans le sens du déplacement :

- Elle améliore le confort de l'opérateur
- Elle améliore fortement la sécurité
- Elle améliore la visibilité de l'opérateur
- Elle améliore la productivité de l'opérateur
- Elle réduit le risque de dommages

Les leviers de translation sont dotés d'une servocommande et leur utilisation requiert un effort minime. En outre, la longueur des leviers contribue à améliorer la précision de la transmission, ce qui réduit la fatigue de l'opérateur et renforce la sécurité et le confort.







## POSTE DE CONDUITE

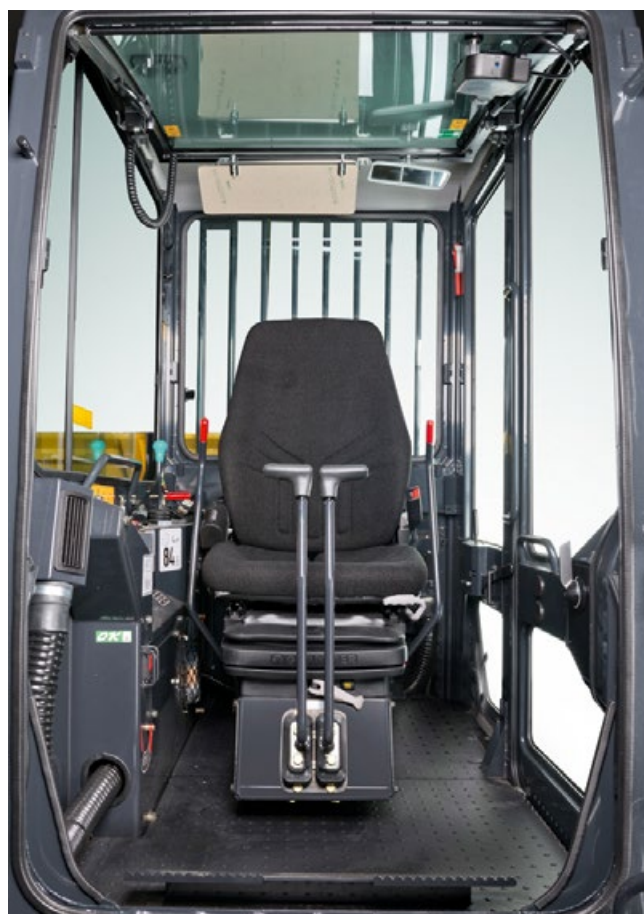
### CABINE SPACIEUSE ET CONFORTABLE

Yanmar a prêté beaucoup d'attention au poste de conduite en modernisant le design de la toute dernière version du C50R-5. L'opérateur a beaucoup d'espace, y compris pour ses jambes, ce qui améliore son confort.

Le C50R-5 est toujours équipé d'un siège à suspension.

Le pare-brise avant est relié à des vérins à gaz pour faciliter son ouverture et sa fermeture, et améliorer le confort de l'opérateur.

Dans la nouvelle version du C50R-5, la conception du tableau de bord a été modifiée. Tous les boutons de commande ont été regroupés près de l'écran LED pour améliorer la visibilité de l'opérateur et rendre l'utilisation de l'engin plus intuitive et plus sûre.



### INTERFACE DIGITALE

Le nouveau C50R-5 est équipé de nouveaux instruments de commande électroniques. Le carrier est doté d'un nouvel écran LED qui informe l'opérateur sur ses paramètres critiques. En cas de dysfonctionnement d'un composant, l'opérateur en sera informé par des icônes d'avertissement.

Les nouveaux instruments de commande informent aussi l'opérateur sur l'entretien automatique du FAP.

Le C50R-5 est également équipé en série d'une fonction de régime de ralenti automatique pour réduire la consommation de carburant et les émissions.



## **FLEXIBILITÉ**

Le C50R-5 est disponible dans 2 versions différentes :

- La première version est le carrier avec benne standard à 3 côtés dont le déchargement s'effectue par l'arrière. Ce carrier a un angle de basculement exceptionnel de 65° et présente une garde au sol de 658 mm. Ces 2 caractéristiques garantissent un déchargement sûr et rapide de la benne. De plus, il est possible d'ouvrir chaque côté de la benne séparément.
- La deuxième version est le carrier à benne rotative. La benne est fixée sur un cadre pivotant qui peut tourner sur 180° (90° à gauche, 90° à droite). Cette fonction permet au C50R-5 de déverser le chargement le long d'une tranchée, au plus près du chantier, tout en gardant une distance de sécurité. Elle améliore ainsi considérablement la sécurité et la productivité.

Les deux versions sont équipées d'un pare-boue qui empêche toute matière de tomber de la benne et d'endommager les composants hydrauliques ou de pénétrer dans la cabine du conducteur.





## SÉCURITÉ

La structure de la cabine du C50R-5 a été conçue pour répondre aux exigences de la certification ROPS (structure de protection contre le retournement) et du niveau 1 de la certification FOPS (structure de protection contre la chute d'objets). L'arrière de la cabine est protégé par une grille.

### ENTRETIEN SECURISÉ

Tous les éléments d'entretien sont accessibles au sol. Pour accéder au compartiment du moteur, nous avons équipé le C50R-5 d'un marchepied et d'un garde-corps. Ces dispositifs garantissent une sécurité maximale, même quand la surface est très glissante en raison des conditions météorologiques.

### FIABILITÉ

La structure du châssis ainsi que le revêtement en acier offrent une protection optimale et une plus longue durée de vie. D'autre part, la disposition des flexibles a bénéficié d'une grande attention. Ces éléments améliorent la durée de vie de la machine.



## LONGS INTERVALLES D'ENTRETIEN

Les carriers Yanmar étant conçus pour les travaux, nous avons augmenté la périodicité de l'entretien à 500 heures. Pour notre filtre à particules (FAP), le catalyseur ne nécessite pas d'entretien et le filtre à particules (FAP) doit être nettoyé toutes les 3 000 heures seulement, ce qui réduit le temps d'arrêt du carrier.

### LES MEILLEURS COMPOSANTS

Tous les composants du C50R-5 ont été conçus pour qu'il soit fiable, durable et capable d'effectuer des tâches intensives.





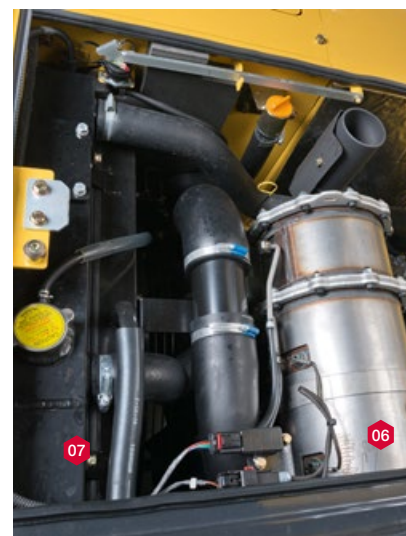
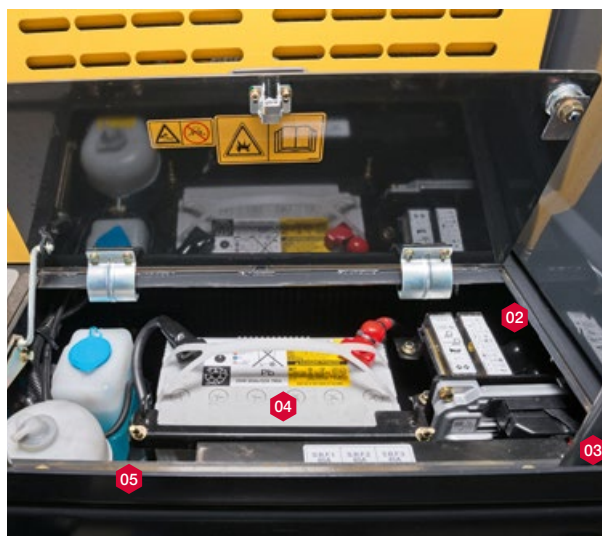
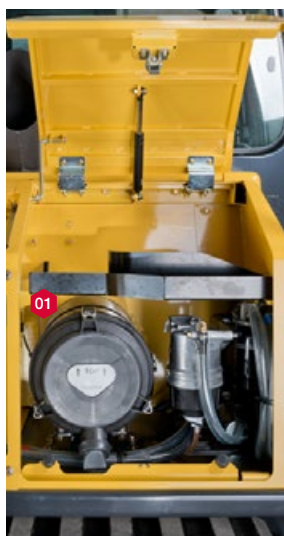
## ENTRETIEN



### FACILITÉ D'ACCÈS

L'entretien quotidien doit être facile à effectuer. Le C50R-5 est muni de trois capots faciles à ouvrir. Ils permettent d'accéder à tous les éléments principaux : le filtre à air, le compresseur de climatisation, le radiateur, la pompe de remplissage de carburant, la batterie, le réservoir de carburant, l'alternateur du réservoir d'huile du circuit hydraulique, la jauge d'huile du moteur, le séparateur d'eau, le niveau de liquide de refroidissement, etc.

Les fusibles et relais sont situés dans le compartiment de la batterie et sont facilement accessibles.



- 01 Filtre à air    02 Boîte à fusibles    03 Unité de commande du moteur    04 Batterie    05 Vase d'exp. du liquide de refroid.
- 06 FPD    07 Bouchon de radiateur



LES SERVICES YANMAR



**Nos distributeurs vous apportent toutes les solutions dont vous avez besoin : conseils adaptés à votre situation, contrats service compris, pièces détachées et maintenance.**

## > FINANCEMENT

Les solutions **Y-Finance\*** garantissent les taux d'intérêt les plus compétitifs et vous aident à déterminer le plan de financement le mieux adapté à vos besoins.

\* Les offres varient en fonction des pays.

## > GARANTIE

Toutes les pelles Yanmar neuves commercialisées par le biais de notre réseau agréé en Europe bénéficient d'une protection de 12 mois (ou 1000 heures, 1er terme atteint) de garantie constructeur avec une extension de 12 mois (ou 1000 heures) pour la chaîne cinématique. Nous allons encore plus loin en proposant des Contrats d'extension de Garantie « PLUS » qui offrent des solutions diverses pour une couverture longue durée.

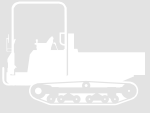
## > PIÈCES

Les pièces d'origine Yanmar sont conçues, testées et fabriquées pour assurer une qualité et une sécurité optimale. En utilisant systématiquement les pièces de rechange d'origine, vous avez l'assurance de préserver les performances de votre machine et évitez les réparations ultérieures onéreuses dues à des pièces inadaptées. Vous êtes sûr que votre machine est maintenue en parfait état et vous lui assurez une valeur de revente élevée.

**Disponibles chez nos distributeurs, les pièces d'origine Yanmar peuvent être livrées sous 24 heures.**

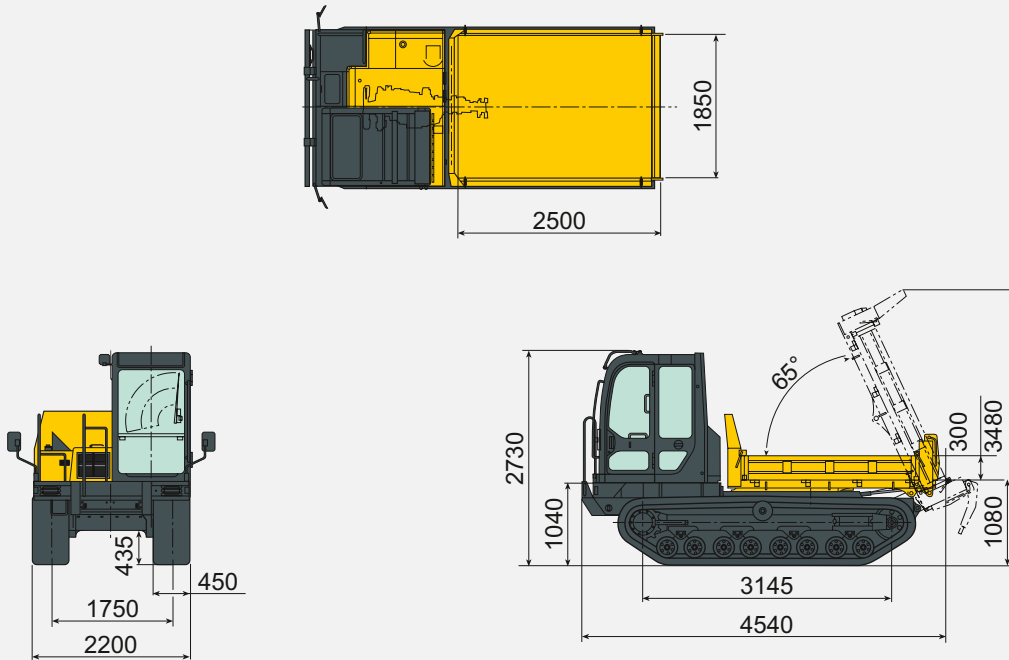
## > ENTRETIEN

Proximité, rapidité, qualité et fiabilité sont les préoccupations constantes des concessionnaires Yanmar. Nous nous mobilisons pour votre sérénité et nous nous engageons pour votre satisfaction. Le réseau de réparateurs agréés Yanmar est présent dans tous les pays d'Europe. Vous pouvez toujours trouver à proximité, des mécaniciens formés et qualifiés pour s'occuper de votre machine. Les réparateurs agréés fournissent des contrats et services d'entretien courant, effectuent les réparations d'urgence et vous apportent les conseils adaptés à tous vos besoins.

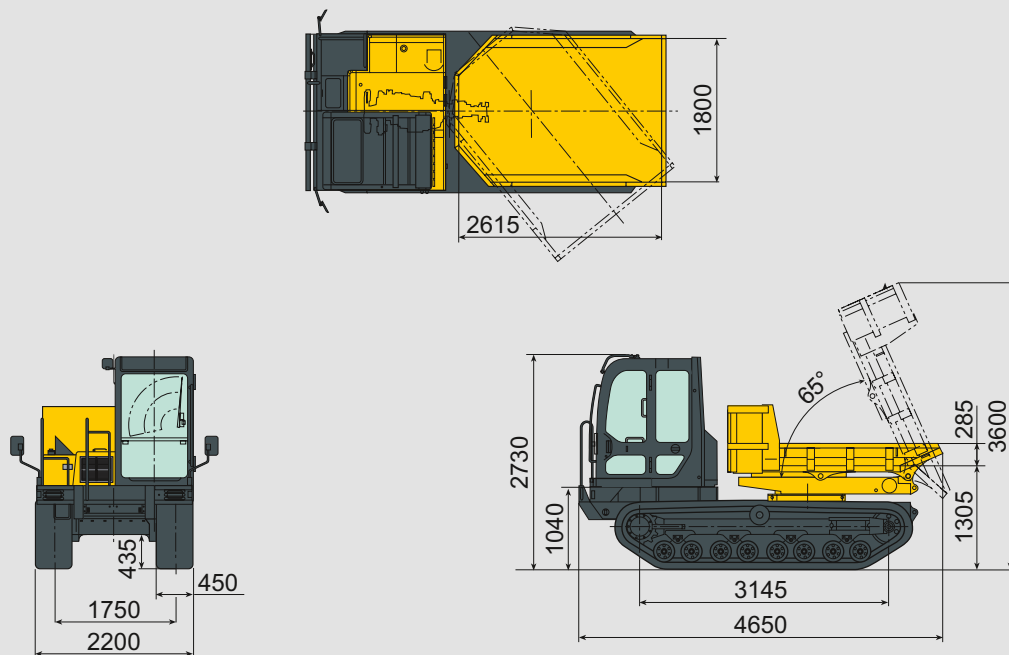


# DIMENSIONS

## C50R-5



## C50R-5 TV





# CARACTERISTIQUES TECHNIQUES

## POIDS +/- 2 % (NORMES CE)

	C50R-5	C50R-5 TV
Poids opérationnel	5 791 kg	6 117 kg
Poids de transport	5 866 kg	6 042 kg
Charge utile	3 800 kg	3 500 kg

## MOTEUR

	C50R-5	C50R-5 TV
Type	Injection directe, refroidi par eau, diesel 4TNV94CHT-NTBC	Injection directe, refroidi par eau, diesel 4TNV94CHT-NTBC
Puissance nette	83,2 kW (à 2 500 tr/min)	83,2 kW (à 2 500 tr/min)
Cylindrée	3 053 litres	3 053 litres
Couple maximum	378-410 N.m	378-410 N.m

## PERFORMANCES

	C50R-5	C50R-5 TV
Angle de basculement	65 °	65°
Dimensions de la benne (L x l x H)	2500*1844*294 mm	2616*1794*285
Mécanisme de basculement	1 côté (arrière)	3 côtés
Capacité de la benne (arasé / en dôme)	1,4 / 2,3 m <sup>3</sup>	1,2 / 2,1 m <sup>3</sup>
Garde au sol pendant le basculement	658 mm	891 mm
Vitesse de translation max. (avant / arrière)	9,2 km/h	9,2 km/h

## CHÂSSIS

	C50R-5	C50R-5 TV
Largeur des chenilles	450 mm	450 mm
Garde au sol min.	433,5 mm	433,5 mm
Pression au sol (à vide / chargé)	19,8 / 33 kPa	20,9 / 33,1 kPa

## DIVERS

	C50R-5	C50R-5 TV
Transmissions hydrauliques avec pilotage hydraulique	-	-
Réservoir hydraulique	44 litres	44 litres
Réservoir de carburant	147,8 litres	147,8 litres
Niveau de puissance sonore Lwa	103 dBA	103 dBA



**YANMAR**



Photos non contractuelles – Imprimé en France – Le fabricant se réserve le droit de modifier les informations fournies dans ce catalogue sans préavis. Pour plus d'informations, veuillez contacter votre revendeur Yanmar Construction Equipment agréé.

**Yanmar Construction Equipment Europe**

25 rue de la Tambourine  
52100 SAINT-DIZIER CEDEX  
ycee-contact@yanmar.com

**[www.yanmarconstruction.eu](http://www.yanmarconstruction.eu)**