



# CATALOGUE DES ÉQUIPEMENTS DE CHANTIER SITEWORKS

DINGO® / TRANCHEUSES / DESSOUCHEUSES / MATÉRIEL SPÉCIALISÉ ET DE RÉNOVATION DU GAZON





# DU DÉBUT ■ À LA ■ FIN

Aménagements en dur, éléments paysagers ou tonte, notre offre de produits répond à tous vos besoins, grâce à une gamme complète de solutions pour les travaux que vous devez accomplir. Quel que soit le produit Toro, l'intégralité de notre gamme est conçue en tenant compte des retours de paysagistes professionnels – et notre travail n'est jamais terminé. Nos agronomes et nos ingénieurs travaillent en permanence à l'élaboration de nouvelles solutions pour accroître la productivité, économiser l'eau, réduire la consommation de carburant et améliorer les conditions de culture.

Résultat : une gamme de produits alliant facilité d'utilisation pour les utilisateurs de tous niveaux et de toutes compétences, robustesse pour gérer les conditions difficiles, et fiabilité pour minimiser les temps d'arrêt et assurer la productivité de vos utilisateurs. Le tout accompagné de prestations d'entretien et du soutien de distributeurs locaux Toro qui ont pour mission d'aider les clients à réussir.

Explorez la gamme complète de produits Toro pour les professionnels des espaces verts sur [toro.com](https://www.toro.com) et contactez votre distributeur Toro local pour en savoir plus.

**Plus de  
100 années**  
AU SERVICE DE  
l'entretien des  
terrains

**Plus de  
400 brevets**  
À TRAVERS LE MONDE  
protégeant des  
innovations Toro

**Plus de 3 %**  
DU TOTAL DES  
REVENUS  
sont consacrés à la R&D

**Plus de 5 000**  
CONCESSIONNAIRES À  
TRAVERS LE MONDE  
pour vous servir



### Être à l'écoute des professionnels du secteur

Des groupes de professionnels de l'entretien des terrains se rendent au siège social américain de Toro afin de discuter de leurs besoins et de leurs expériences avec les ingénieurs et le personnel Toro. **Nous recueillons ces retours et nous en servons pour mettre au point de nouvelles fonctionnalités et rendre nos produits encore meilleurs.** L'amélioration continue nous motive et nous fait progresser en permanence.



### Soutenir les entreprises professionnelles

Nous proposons une formation certifiée à l'intention de vos techniciens de maintenance afin qu'ils puissent profiter au mieux de leurs équipements Toro. **Nous répondons de nos produits, qui bénéficient du service et du soutien de distributeurs locaux.** Et nous soutenons de nombreuses associations qui contribuent à faire évoluer le secteur.



### Du matériel adapté à tous les environnements

Le matériel Toro est utilisé sur certains des terrains de golf et de sport les plus prestigieux au monde, mais aussi dans toutes sortes d'applications difficiles – de l'entretien des parcs et des accotements aux projets paysagers, en passant par les campus universitaires.



### Investir dans la recherche

Toro s'engage à investir dans le développement de produits. Par le biais de notre *Center for Advanced Turf Technology* (Centre de technologie avancée d'entretien du gazon), des agronomes et des ingénieurs de premier plan **travaillent en permanence à l'élaboration de nouvelles solutions** pour accroître la productivité, économiser l'eau, réduire la consommation de carburant et améliorer les conditions de culture.



### Un riche patrimoine

Depuis plus de 100 ans, la conception d'équipements destinés à l'entretien des terrains et des espaces verts est au cœur des préoccupations de **The Toro Company**. Qu'il s'agisse d'améliorer la productivité des utilisateurs, de favoriser la bonne santé du gazon ou de préserver de précieuses ressources, notre travail est ancré dans l'amour de la terre.



### Un véritable partenaire

Notre objectif est d'être plus qu'un simple fournisseur. **Nous souhaitons être le partenaire avec qui discuter de vos besoins professionnels pour leur trouver une solution.** Dès le premier jour, la société Toro s'est construite sur les notions d'équité et de respect des clients. Pour une raison très simple : les relations sont importantes à nos yeux.



**Avec des délais à tenir, des opérateurs aux compétences variables et trop peu de temps pour les visites de service, il vous faut des produits sur lesquels vous pouvez compter.**

Les équipements Toro vous apportent la robustesse nécessaire pour gérer les conditions difficiles, et la fiabilité pour assurer la productivité de vos utilisateurs. Le tout accompagné de prestations d'entretien et du soutien d'un distributeur local ayant à cœur votre réussite.

**Chez Toro, nous comprenons les enjeux auxquels vous êtes confrontés chaque jour, car nous en sommes passés par là et nous ne cessons jamais d'être à l'écoute de nos clients. Résultat : chaque produit que nous fabriquons est conçu en fonction de vos exigences. Aménagements en dur, éléments paysagers ou tonte, notre gamme de produits répond à tous vos besoins, grâce à une gamme complète de solutions adaptées aux travaux que vous devez accomplir.**

## PORTE-OUTILS COMPACT DINGO® À ROUES

# TRAVAILLER PLUS VITE, AVEC MOINS DE MAIN-D'ŒUVRE

Accédez à des espaces exigus où vous ne pensiez jamais pouvoir passer, grâce à un porte-outils compact Dingo® à roues. Ces modèles peuvent tourner sur place et sont plus courts, ce qui facilite leur chargement sur une remorque. Ils vous offrent également une puissance hydraulique fiable pour vous permettre d'utiliser divers accessoires. Si vous devez faire de nombreux travaux dans des espaces restreints ou sur des surfaces dures, ces modèles sont ce qu'il vous faut.





### CHOISISSEZ VOTRE CARBURANT

Un puissant moteur Kubota® diesel fournit au 320-D la puissance supplémentaire nécessaire pour les travaux les plus rudes, afin que vous puissiez creuser, transporter, planter, construire, et bien plus encore. Sinon, optez pour le Dingo 323 à essence, qui prolonge votre temps de travail grâce à ses deux réservoirs de carburant de 21 litres pour que vous puissiez travailler toute la journée.

### COMMANDES DINGO®

Très réactives, les commandes confèrent une grande maniabilité aux modèles Dingo à roues.

- 1 Redressez ou basculez l'accessoire tout en relevant ou abaissant les bras du porte-outils.
- 2 Relevez et abaissez les bras du porte-outils.
- 3 Commande de déplacement.
- 4 Actionnez le levier de commande du circuit auxiliaire pour faire fonctionner les accessoires instantanément.



### EXTRÊMEMENT MANIABLE

L'empattement court assure une excellente maniabilité. Vous pouvez vous faufiler dans des endroits restreints uniquement accessibles à pied auparavant.



### DEUX VITESSES DE TRANSPORT

À basse vitesse, une plus grande puissance hydraulique est dirigée vers l'outil, tandis qu'à haute vitesse, elle est dirigée vers les roues. L'option basse vitesse permet aussi aux utilisateurs novices de se familiariser plus rapidement avec le maniement de la machine.



### VISIBILITÉ AMÉLIORÉE

La plateforme opérateur intégrée améliore la visibilité de la zone de travail et des outils.



### TRANSMISSION INTÉGRALE INDÉPENDANTE 4-PAW®

Quatre moteurs de roues indépendants alimentent les quatre roues en liquide hydraulique sous pression, pour une traction et une motricité accrues. Moins de pièces mobiles se traduisent également par moins de maintenance.

## PORTE-OUTILS COMPACT DINGO® À CHENILLES

# TRAVAILLER PLUS EN MOINS DE TEMPS

Les modèles Dingo à chenilles offrent la durabilité et la fiabilité qu'attendent les professionnels et les particuliers, alliées à de puissantes performances et une incroyable polyvalence. Pour les utilisateurs qui passent souvent d'une tâche à une autre ou qui doivent déplacer divers objets hors de la zone de travail, ces modèles autotractés offrent une productivité accrue : il suffit de marcher jusqu'à la machine et de se mettre à travailler.

### LEVEZ PLUS HAUT ET SOULEVEZ DES CHARGES PLUS LOURDES

Le TX 1000 représente une avancée gigantesque en termes de performances et de polyvalence. Légère et maniable, cette machine allie une force hors pair et une portée inégalée en un ensemble compact, avec toujours une longueur d'avance. Elle offre une solution puissante par rapport aux chargeuses à direction articulée et autres machines.



## ACCÉDEZ LÀ OÙ VOUS DEVEZ TRAVAILLER

Le modèle étroit ne mesure que 86 cm de large et passe par les portails de 100 cm. Avec une largeur de seulement 104 cm, le modèle à larges chenilles est lui aussi facile à manœuvrer.



Accessoire  
Modèle n° 22806

## MODÈLES DIESEL ET ESSENCE DISPONIBLES

Le modèle TX 427 à essence offre un entretien facilité et un démarrage sans problème par temps froid. Ou bien, optez pour le modèle TX 525 diesel si vous recherchez de meilleures performances à haute altitude et dans des climats chauds, ainsi qu'une plus grande puissance pour les accessoires.



### ROBUSTESSE INÉGALÉE

Les bras à levage vertical permettent au TX 1000 de soulever et de transporter de lourdes charges grâce à une capacité opérationnelle de 488 kg, la meilleure de sa catégorie.



### HAUTEUR ET PORTÉE MAXIMALES

La hauteur d'axe de pivotement de 206 cm permet aux accessoires de passer facilement au-dessus des côtés des bennes. (TX 1000 uniquement)



### EMPREINTE À FAIBLE IMPACT

Extrêmement durables, les chenilles renforcées au Kevlar® répartissent le poids de manière homogène pour une empreinte plus légère sur le gazon, et offrent une meilleure traction sur tous les types de sol, y compris le sable, la boue, le gravier, la roche, le béton ou l'asphalte.



### PLATEFORME FACILE D'UTILISATION

Rapidement et facilement fixée sur les modèles Toro TX 427 et 525, cette plateforme permet de minimiser la fatigue de l'opérateur quand le travail implique beaucoup de transport ou couvre des distances considérables. La plateforme peut se relever pour ne pas gêner l'utilisateur au besoin.

## ACCESSOIRES DINGO®

# PLUSIEURS ACCESSOIRES, UN SEUL OBJECTIF : PRODUCTIVITÉ

Le large éventail d'accessoires rend le Dingo® plus rentable et économique qu'un équipement spécialisé. Conçus spécifiquement pour le Dingo, ces accessoires Toro® d'origine offrent la meilleure assurance d'une longue durée de vie et de performances optimales.



Accessoire  
Modèle n° 22445

### SYSTÈME DE FIXATION RAPIDE TORO®

Changez d'outils en quelques secondes

1. Insérez la platine du Dingo sur l'outil.
2. Tournez les goupilles en position verrouillée.
3. Pour les accessoires motorisés, connectez les flexibles hydrauliques aux raccords rapides anti-goutte sur les bras de chargement.



### FOURCHES POUR ARBRES

Le bras de fourche hydraulique s'ouvre pour saisir les gros arbres et les arbustes. L'angle est conçu pour permettre de manier les matériaux avec précaution.



### FOURCHES RÉGLABLES

Fourches facilement adaptables à la largeur requise. Transport des poteaux de clôture, rochers, palettes, plantes, fertilisant, équipements d'irrigation et autres. Fourches construites en acier haute résistance.



### TÊTE DE FORAGE AVEC KIT FOREUSE HORIZONTALE

Le forage aisé sous les routes et les trottoirs simplifie l'installation des conduites et câbles. Kit foreuse horizontale vendu séparément.



### ENFOUSSEUSE VIBRANTE

Elle permet de gagner du temps en facilitant l'installation des équipements d'irrigation ou des câbles. Elle optimise l'opération de tirage des tuyaux tout en minimisant les dommages de la pelouse. Le rayon de braquage réduit permet de manœuvrer dans les endroits restreints.



### REMBLAYEUSE

Deux jeux de tarières opposées renvoient les déblais dans la tranchée. Le système de flottaison permet un suivi du terrain avec un débattement de 12,7cm. Les patins répartissent le poids de façon équilibrée et glissent facilement sur le gazon pour minimiser le risque de l'endommager.



## EXCAVATION DE TRANCHÉES, ENFOUISSEMENT ET FORAGE

Modèle #	Descriptif de l'outil	Dimensions (larg. x long. x haut.)	Poids (kg)
22420	Tête de forage (diamètre de forage de 3,2 à 8,9 cm)	61 cm x 56 cm x 63,5 cm	54,4
22421	Foreuse horizontale (diamètre de forage de 3,2 à 11,3 cm)	-	26,3
22472	Fraise de remblayage	122 cm x 79 cm x 56 cm	186
22473	Tête de trancheuse à couple élevé	89 cm x 165 cm x 61 cm	177
22474	Tête de trancheuse grande vitesse	89 cm x 165 cm x 61 cm	177
22911	Enfouisseuse vibrante	74 cm x 89 cm x 61 cm	181,4

\*Largeur de travail

## VRILLES ET EXTENSIONS DE TARIÈRES

Modèle #	Descriptif de l'outil
22814	Mèche de tarière de 46 cm
22815	Mèche de tarière de 61 cm
22816	Mèche de tarière de 76 cm
22818	Extension de tarière de 30 cm
22819	Extension de tarière de 61 cm
22820	Mèche de tarière à tige pleine de 15 cm
22821	Mèche de tarière à tige pleine de 23 cm
22822	Mèche de tarière à tige pleine de 30 cm
22823	Mèche de tarière à tige pleine de 38 cm

## TARIÈRES ET ENTRETIEN DES ARBRES

Modèle #	Descriptif de l'outil	Dimensions (larg. x long. x haut.)	Poids (kg)
22429	Rogneuse de souches (avec déflecteur de copeaux)	112 cm x 51 cm x 79 cm	120
22438	Fourche pour arbres (charge max 82 kg)	62 cm x 114 cm x 32 cm	77
22341	Fourche réglable	79 cm x 114 cm x 69 cm	73
22577	Fourche à grappin	90 cm x 46 cm x 76 cm	120
22805	Tête de tarière à couple élevé	61 cm x 41 cm x 58 cm	83
22806	Tête de tarière hydraulique pendulaire	61 cm x 43 cm x 58 cm	89



Accessoire  
Modèle n° 22473



### TRANCHEUSE HAUTE VITESSE

Idéale pour creuser des tranchées rapidement et efficacement dans la plupart des sols. Flèches de 61 cm, 91,4 cm et 122 cm disponibles. \*La tarière à déblais plus longue, proposée en option, est recommandée pour la flèche de 122 cm.



### TÊTE DE TRANCHEUSE À COUPLE ÉLEVÉ

Garanti d'excellentes performances dans les sols difficiles. Flèches de 61 cm, 91,4 cm et 122 cm disponibles. \*Tarière à déblais en option recommandée pour la flèche de 122 cm.



### ROGNEUSE DE SOUCHES

Alliant robustesse et formidable puissance hydraulique, la rogneuse de souches Toro réduira en poussière les souches les plus résistantes. Broie jusqu'à 42 cm sous le niveau du sol.



### TÊTE DE TARIÈRE À COUPLE ÉLEVÉ

Conçue spécifiquement pour propulser des tarières de 76 cm de diamètre maximum dans les sols les plus difficiles. Mèches de tarières de 15 cm à 76 cm.



### TÊTE DE TARIÈRE HYDRAULIQUE PENDULAIRE

Permet de faire des trous jusqu'à 46 cm parfaitement « droits », même sur des sols inégaux. Idéale pour poser des clôtures.



### FOURCHE À GRAPPIN

Permet de saisir, traîner, soulever et disposer des branchages et débris aisément, grâce à une force de serrage pouvant atteindre les 1 361 kg aux pointes des dents.

**ACCESSOIRES DINGO®**

# ACCOMPLISSEZ LE TRAVAIL

Les utilisations du Dingo de Toro® et de ses divers outils ne connaissent d'autre limite que votre imagination.



Accessoire  
Modèle n° 22805



Accessoire  
Modèle n° 22577



## RÂTEAU MÉCANIQUE

Outil parfait pour la préparation des semis et du sol pour planter le gazon. Le tambour rotatif à dents au carbure pulvérise les mottes de terre, élimine les bosses et remplit les creux en un seul passage. La fourche réglable permet de tourner le rateau de 20°.



## BINEUSE

Lames en acier trempé pour toute qualité de sol, même argileux ou calcaire. Capable de retourner la terre sur une bande de 102 cm de large et de plus de 15 cm de profondeur en un seul passage. La rotation inversée des couteaux vous permet de les dégager facilement si nécessaire.



## PRÉPARATEUR DE SOL

Enfouit les cailloux, les mottes de terre, les débris et les brins d'herbe. Prépare le semis en un seul passage, binant le sol jusqu'à 14 cm de profondeur. La barre niveleuse réglable et le râteau à dents laissent le sol en parfaite condition pour la germination.



## BÉTONNIÈRE

Mélange et conserve le béton dans la réceptacle. Pour mélanger, transporter et couler jusqu'à 91 kg de béton. Tête d'entraînement de tarière requise (vendue séparément).



## NIVELEUSE

Nivelle, égalise et étale le sol ou tout autre élément du paysage. Remplit les tranchées. Transport des matériaux de chantier tels que plantes, fertilisant, équipements d'irrigation et autres.



## OUTIL MULTIFONCTIONS

Plantez et transportez des arbres, ou creusez et brisez le sol grâce à l'outil 3-en-1 : défonceuse, barre de remorquage et flèche.

## MATÉRIEL DE TERRASSEMENT

Modèle #	Descriptif de l'outil	Dimensions (larg. x long. x haut.)	Poids (kg)
22426	Râteau mécanique à entraînement direct	122 cm x 124 cm x 53 cm	166
22445	Bineuse de 102 cm	112/102 cm de largeur de binage x 51 cm x 66 cm	165
23102	Préparateur de sol	130 cm x 130 cm x 53 cm	165
23165	Niveleuse	80 cm x 105 cm x 69 cm	73

## GODETS

Modèle #	Descriptif de l'outil	Dimensions (larg. x long. x haut.)	Poids (kg)	Capacité (litres)
22409	113 litres Godet standard	107 cm x 61 cm x 35,6 cm	52	110
22410	Godet pour matériaux meubles	122 cm x 66 cm x 46 cm	79	180
22520	Godet étroit	88 cm x 68 cm x 64 cm	69	100
22340	Godet TX 1000 standard	104 cm x 58 cm x 38 cm	78	120
22342	Godet TX 1000 grand volume	135 cm x 74 cm x 43 cm	115	250

## MANUTENTION

Modèle #	Descriptif de l'outil	Dimensions (larg. x long. x haut.)	Poids (kg)
22423	Outil multifonctions	61 cm x 10 cm x 25 cm	18
-	Rallonge (jib)*	2 cm x 82 cm x 24 cm	10,5
-	Dents de scarificateur*	5 cm x 33 cm x 30 cm	4
22442	Bétonnière		34
22414	Lame utilitaire inclinaison hydraulique	122 cm x 64 cm x 53 cm	96

\* Disponibles dans le cadre d'un outil multifonctions (22423)

## DIVERS

Modèle #	Descriptif de l'outil	Poids (kg)
22475	Plateforme TX (essence)	43
22476	Plateforme TX (diesel)	43
22417	Contrepoids	83



Accessoire  
Modèle n° 22426



### LAME UTILITAIRE INCLINAISON HYDRAULIQUE

Pour remblayer les tranchées, déplacer ou aplanir la terre, ou même pour déblayer la neige.



### FOURCHES MANUELLES OU HYDRAULIQUES

Pour transporter et positionner les arbres et gros arbustes exactement où vous le souhaitez, avec une maniabilité hors pair.



### GODETS

Parfaits pour des travaux légers de terrassement, nivellement et maintenance de matériaux. La capacité des godets varie de 120 à 250 litres pour les matériaux légers.

## TRANCHEUSES À CONDUCTEUR MARCHANT TRX

# PUISSANCE ET SIMPLICITÉ POUR GAGNER DU TEMPS

Les trancheuses à conducteur marchant Toro TRX sont désormais plus efficaces et plus puissantes que jamais. Nous avons complété notre gamme avec deux nouveaux modèles, alliant la maniabilité révolutionnaire qui a fait la renommée de la trancheuse autotractée TRX et un niveau encore supérieur de performance et de facilité d'entretien.

De nouvelles améliorations rendent ces modèles plus faciles à utiliser, grâce à un système hydraulique perfectionné et des commandes rationalisées. De plus, la nouvelle technologie Intelli-Trench™ ajuste automatiquement le débit hydraulique – pour transférer la puissance là où vous en avez besoin et maximiser la productivité. En outre, avec un nombre de pièces nettement moins important, les nouveaux modèles nécessitent moins d'entretien.



**À NOTER :** La TRX-16 modèle 22972 reste inchangée et ne comporte aucune des nouvelles caractéristiques des TRX-250 et TRX-300

### COMMANDES SIMPLIFIÉES

Les commandes simplifiées de la TRX sont faciles à maîtriser et à utiliser. Le nouveau design comprend la poignée de vanne habituelle de la trancheuse TRX et le levier de levage des rampes, ainsi qu'une commande indépendante de déplacement pour la chenille gauche et la chenille droite.

### ENTRETIEN FACILITÉ

Le design de la nouvelle TRX intègre nettement moins de pièces que les modèles précédents, ce qui simplifie la maintenance et réduit potentiellement l'entretien requis.

### MOUVEMENT FLUIDE DES RAMPES

La fonction de levage et d'abaissement des rampes a été améliorée grâce au système hydraulique, qui permet aux rampes de se relever et de s'abaisser en douceur.

### MANIABILITÉ EXCEPTIONNELLE

La conception de l'entraînement des chenilles assure un centre de gravité bas et une large base pour plus de stabilité et de maniabilité, tout en réduisant le risque d'endommager le gazon existant.



### PERFORMANCE HYDRAULIQUE OPTIMISÉE

La fonction Intelli-Trench™ redirige automatiquement le débit hydraulique des moteurs de traction vers le moteur de trancheuse en cas de besoin, augmentant ainsi le couple tout en réduisant le temps d'excavation de tranchées. En outre, la vitesse des chenilles se règle plus rapidement et plus précisément, ce qui évite d'avoir à constamment ajuster manuellement les commandes de déplacement.



**ENTRETIEN DES ARBRES**

# FIABILITÉ JOUR APRÈS JOUR

Contrairement à certaines dessoucheuses, les modèles Toro ne sont pas d'une complexité excessive. Les modèles STX sont dotés de commandes semblables à celles de la série Dingo® TX avec deux leviers simples et faciles à manipuler. Avec les modèles à chenilles se déplaçant facilement dans les zones boueuses, la fonction Intelli-Sweep™ pour des performances de coupe optimales et des vitesses de transport de plus de 6 km/h, vous avez la combinaison idéale pour un rendement maximal.



#### **CONCEPTION ÉQUILBRÉE POUR MINIMISER LES EFFORTS**

Facile à utiliser, la broyeuse de souche SGR-13 à guidon réduit les souches en paillis sans le moindre effort. Les joints en caoutchouc entre les composants minimisent les vibrations pour une expérience de coupe plus douce. De plus, le disque de tronçonnage exclusif est doté de 12 dents facilement remplaçables pour un entretien simplifié.

## COMMANDES TORO BREVETÉES, SIMPLES À UTILISER

Assurent un fonctionnement en douceur et comportent moins de leviers et boutons que les rogneuses de souches classiques. En outre, un accoudoir à côté du levier minimise la fatigue de l'opérateur.

- 1 Le système de direction (AV / AR, virage) permet de tourner sur place (rayon de braquage zéro)
- 2 Balayage, relevage/abaissement et engagement de la tête de la dessoucheuse



## AVANTAGES DES ROGNEUSES DE SOUCHES STX :

- Avec la tête à entraînement hydraulique, il n'y a aucun risque qu'une courroie casse ou glisse, sa tension n'a pas besoin d'être corrigée et il n'y a pas de poulies dentées ni d'embrayages à remplacer, ce qui garantit des temps de travail optimaux.
- Maintenez des performances optimales grâce à la fonctionnalité Intelli-Sweep™ qui règle automatiquement la vitesse de balayage en fonction de la charge sur le disque de tronçonnage.
- Travaillez en toute confiance grâce à la conception à chenilles qui offre une stabilité exceptionnelle en pente et permet de tourner sur place.



## CARACTÉRISTIQUES DE PERFORMANCES SUPPLÉMENTAIRES

Grâce au système de suivi Hi-drive, la STX-38 peut gravir plus aisément les pentes, est plus maniable et plus stable sur les déclivités. Le moteur à injection électronique (EFI) offre en outre un démarrage plus aisé, une maintenance réduite et des performances accrues. De plus, la soupape de commande de balayage entièrement hydraulique facilite le mouvement latéral, pour des performances améliorées.

## CONCEPTION INTUITIVE

La STX-26 est également dotée de la fonctionnalité Intelli-Sweep, ainsi que d'une tête de coupe déportée pour une visibilité excellente de la souche. Ce modèle est équipé d'un système de commande de traction exclusif de Toro, similaire à celui des trancheuses Dingo TX et TRX, pour faciliter la prise en main par les nouveaux utilisateurs.

**RÉNOVATION DU GAZON**

# **DURABLE ET FACILE À MANŒUVRER**

La gamme Toro de matériel de rénovation du gazon comprend les outils parfaits pour les paysagistes professionnels comme pour les particuliers, avec des commandes intuitives, une construction robuste et une grande maniabilité qui facilite le sursemis.







### SEMOIR-SCARIFICATEUR HYDRAULIQUE DE 51 CM

- Les solides lames sont fabriquées en acier à ressort à haute teneur en carbone et traité thermiquement ; elles sont donc capables de résister aux plus mauvais traitements sans s'ébrécher ni se tordre, et peuvent assurer une scarification efficace de la couche de feutre supérieure afin d'améliorer la santé du gazon et d'assurer le contact du semis avec le sol.
- Les larges trémies à graines et le débit réglable en cours de travail sont synonymes de productivité et de facilité d'utilisation, quelles que soient les conditions d'utilisation.



### AÉRATEUR À CONDUCTEUR DEBOUT DE 61 CM

- Réglage électronique de la hauteur permettant à l'utilisateur d'obtenir une profondeur de carottage et une qualité uniformes
- Profil compact permettant le passage par des ouvertures de porte standards de 91 cm
- Nouveau compteur horaire intelligent affichant la profondeur de carottage et des rappels d'entretien essentiel

NOUVEAU!

#### Semoir-scarificateur hydraulique 23508\*

Modèle #	
Moteur	Kohler® Command PRO® CH395
Capacité en carburant	6,05 litres
Largeur de travail	51 cm
Profondeur	Jusqu'à 2,54 cm
Largeur	76,2 cm
Hauteur	71,12 cm (guidon replié) 114,3 cm (guidon déplié)
Longueur	68,58 cm (guidon replié) 132,08 cm (guidon déplié)
Masse	117,9 kg
Vitesse de déplacement	4,8 km/h avant / 3,5 km/h arrière
Capacité de la trémie	18,1 kg
Lames	10 lames de coupe verticale

\*Avec le kit CE 135-6822 installé

NOUVEAU!

#### Aérateur à conducteur debout de 61 cm\* 29516

Modèle #	
Moteur	Kohler® CH440
Capacité en carburant	7 litres
Largeur de travail	61 cm
Profondeur	Jusqu'à 12,7 cm
Largeur	90 cm
Hauteur	130 cm
Longueur	174 cm
Masse	388 kg
Vitesse de déplacement	Jusqu'à 11 km/h en marche avant Jusqu'à 3,5 km/h en marche arrière
Surface couverte (par heure)	5 260 m <sup>2</sup>
Louchets/Lames/Balai	36 louchets

\*Avec le kit CE 135-7423 installé



### NOUVEAU! SEMOIR-SCARIFICATEUR HYDRAULIQUE DE 51 CM (23508)

Le débit peut se régler en cours de travail en fonction des conditions d'utilisation et des types de semis.



### NOUVEAU! AÉRATEURS À CONDUCTEUR DEBOUT DE 61 CM (39517) avec Accessoire d'épandage (33525)

## MATÉRIEL SPÉCIALISÉ ET DE RÉNOVATION DU GAZON

# ÉLIMINEZ FACILEMENT SOUCHES ET BROUSSAILLES DIFFICILES

Lorsque vous devez préparer un site pour des travaux d'aménagement paysager, il vous faut du matériel au service de votre personnel, et non pas du matériel qui lui rend la tâche plus difficile.

Le matériel d'entretien des arbres de Toro est conçu pour offrir une combinaison idéale entre facilité d'utilisation et de maniement, de manière à ce que vos opérateurs puissent travailler efficacement toute la journée, jour après jour. De plus, grâce à la durabilité des produits Toro à usage commercial, vous pouvez compter sur des performances fiables sur chaque chantier, même dans les conditions les plus difficiles.





### BALAYEUSE 38700

Direction	Direction assistée avec embrayage gauche et droit
Transmission	Disques à friction
Capacité en carburant	4,0 L
Angle de balayeuse	40° au total – 20° à gauche/20° à droite
Largeur de balayage	96 cm avec 18 plaquettes
Diamètre de balayeuse	63,5 cm
Vitesse de balayeuse	200 tr/min
Traction de la balayeuse	Directe
Poids	158,7 kg
Démarrage	Lanceur
Pneus	38 cm x 12,7 cm



### Débroussailleuse BCR-28 23522

Modèle #	
Largeur de coupe	71 cm
Hauteur de coupe	9,5 cm
Moteur	Toro 10,8 kW (14,5 ch)
Démarrage électrique	De série
Réservoir à carburant	3,8 litres
Plateau de coupe	Acier haute résistance de 345 MPa Pivotent de +/- 10 degrés avec rappel par ressort
Diamètre de broche	6 cm
Transmission	Hydro-Gear T2
Dimensions (larg. x long. x haut.)	226 cm x 76 cm x 107 cm
Poids	170 kg
Garantie	1 an ou 1 000 heures de fonctionnement (voir le manuel d'utilisation pour les conditions générales)



#### DIRECTION ASSISTÉE

La direction assistée de la balayeuse permet de débrayer les roues indépendamment ou simultanément au moyen de commandes à détente, ce qui facilite les changements de direction, les manœuvres en marche arrière et la direction.



#### PERFORMANCES ROBUSTES

La débroussailleuse Toro BCR-28 à entraînement hydraulique permet aux utilisateurs de tailler en toute facilité les broussailles, les hautes herbes, les arbrisseaux et la végétation dense. Ce modèle est doté d'un plateau pivotant et d'une lame de fléau capable de s'attaquer aux broussailles de 1,8 m de haut et aux arbrisseaux de 5 cm de diamètre. Le démarrage électrique de série et le réservoir de carburant grande capacité, alliés au plateau de coupe de 71 cm, augmentent la productivité de l'utilisateur. En outre, cette machine peut manœuvrer facilement, en marche avant comme en marche arrière, grâce à la commande d'une seule main.

# GAMME DINGO



## DINGO TX 1000 – CARACTÉRISTIQUES TECHNIQUES

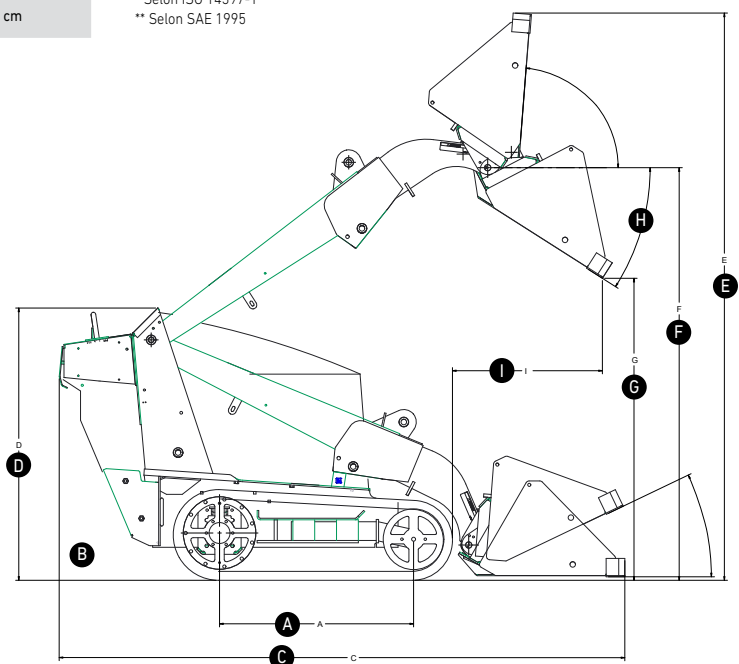
	DINGO TX 1000 À CHENILLES ÉTROITES 22327	DINGO TX 1000 À CHENILLES LARGES 22328
<b>DIMENSIONS A</b>		
Empattement	104 cm	
<b>B</b>		
Garde au sol	15 cm	
Largeur hors tout	86 cm	104 cm
<b>C</b>		
Longueur hors tout	256 cm avec godet ; 208 cm sans godet	
<b>D</b>		
Hauteur hors tout	135 cm	
<b>E</b>		
Hauteur opérationnelle maximum	267 cm	
<b>F</b>		
Hauteur de charnière	206 cm	
<b>G</b>		
Hauteur de basculement	155 cm	
<b>H</b>		
Angle de basculement	40 degrés	
<b>I</b>		
Portée à hauteur maximum	62 cm	
Vitesse de déplacement (AV / AR)	6,1 km/h	7,6 km/h
Poids	1 263 kg	1 266 kg
Capacité de levage	1 296 kg	1 393 kg
Capacité opérationnelle nominale (35 % de la capacité de basculement)*	454 kg	488 kg
<b>MOTEUR</b>		
Moteur	Kubota® D1305	
Puissance brute nominale déclarée par le fabricant au régime indiqué**	18,6 kW (24,9 ch) à 2 600 tr/min	
Cylindrée	1 262 cm <sup>3</sup>	
Type de carburant	Diesel	
Filtre à air	Haute résistance, à distance	
Système de refroidissement	Refroidissement par liquide	
Réservoir à carburant	44 litres	
Réservoir d'huile	5,7 litres	
Bras de chargeuse	Verticaux	
<b>FONCTIONNEMENT</b>		
Pression hydraulique	206,8 bar	
Débit hydraulique	Déplacement : 50,3 l/min (chaque pompe) ; Auxiliaire : 54,1 l/min	
Capacité du réservoir	57,5 litres	
<b>CHENILLES</b>		
Chenilles	Entraînement par pignons, 6 roues par côté	
Déplacement	Double pompe hydrostatique	
Longueur x largeur des chenilles	324 cm x 15 cm	324 cm x 24 cm
Pression au sol	0,39 bar	0,25 bar

## DINGO TX 427 & TX 525 – CARACTÉRISTIQUES TECHNIQUES

	TX 525 22323	TX 525 LARGE 22324
<b>A</b>		
Empattement	79 cm	
<b>B</b>		
Garde au sol	11,7 cm	
Largeur hors tout	85,6 cm	104 cm
<b>C</b>		
Longueur totale	233,7 cm avec godet ; 180 cm sans godet	
<b>D</b>		
Hauteur totale	117,1 cm	
<b>E</b>		
Hauteur opérationnelle maximum	229 cm	
<b>F</b>		
Hauteur de l'axe de pivotement	167,1 cm	
<b>G</b>		
Hauteur de déversement	117,1 cm	
<b>H</b>		
Angle de déversement	38 degrés	
<b>I</b>		
Portée à hauteur maximum	55,4 cm	
Vitesse de déplacement (AV / AR)	0 - 7,2 km/h / 0 - 3,2 km/h	
Poids	864 kg	907 kg
Capacité de levage	717 kg	
Capacité opérationnelle nominale (35 % de la capacité de basculement)*	251 kg	
Moteur	Kubota D902	
Puissance brute nominale déclarée par le fabricant au régime indiqué**	17,3 kW (23,3 ch) à 3 400 tr/min	
Cylindrée	901 cm <sup>3</sup>	
Type de carburant	Diesel	
Filtre à air	Haute résistance, à distance	
Système de refroidissement	Refroidissement par liquide	
Réservoir à carburant	23 litres	
Réservoir d'huile	3,63 litres / 2,95 litres	
Bras de chargeuse	Radiaux	
Pression hydraulique	206,8 bar	
Débit hydraulique	Déplacement : 64 l/min (chaque pompe) ; Auxiliaire : 52,2 l/min	
Capacité du réservoir	40 litres	
<b>Chenilles</b>		
Chenilles	Entraînement par pignons, 10 roues par côté	
Déplacement	Double pompe hydrostatique	
Longueur des chenilles	245 cm x 15 cm	245 cm x 24 cm
Pression au sol	0,34 bar	0,24 bar

\* Selon ISO 14397-1

\*\* Selon SAE 1995



\* Selon ISO 14397-1

\*\* Selon SAE 1995



## DINGO 323 & 320-D – CARACTÉRISTIQUES TECHNIQUES

### TX 427 22321

### TX 427 LARGE 22322

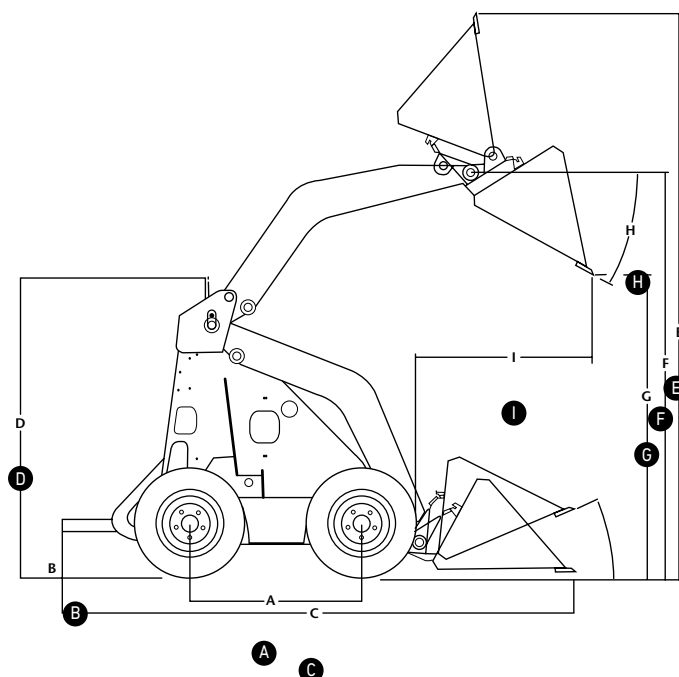
79 cm	
11,7 cm	
85,6 cm	104 cm
233,7 cm avec godet ; 180 cm sans godet	
117,1 cm	
229 cm	
167,1 cm	
117,1 cm	
38 degrés	
55,4 cm	
0 - 7,2 km/h / 0 - 3,2 km/h	
854 kg	902 kg
694 kg	
243 kg	
Kohler Command PRO Série CH740	
20,1 kW (25 ch) à 3 600 tr/min	
725 cm <sup>3</sup>	
Essence	
Haute résistance, à distance	
Refroidissement par air	
23 litres	
2,95 litres	
Radiaux	
206,8 bar	
Déplacement : 64 l/min (chaque pompe) ; Auxiliaire : 43,2 l/min	
40 litres	
Entraînement par pignons, 10 roues par côté	
Double pompe hydrostatique	
245 cm x 15 cm	245 cm x 24 cm
0,34 bar	0,24 bar

### DINGO 323 22318

### DINGO 320-D 22337CP

A Empattement	71 cm	
B Garde au sol	15 cm avant et arrière	
Largeur hors tout	103 cm avec pneus standard ; 90 cm avec pneus étroits	
C Longueur totale	208,8 cm avec godet ; 157,5 cm sans godet	
D Hauteur totale	123,7 cm	
E Hauteur opérationnelle maximum	231,6 cm	
F Hauteur de l'axe de pivotement	167,6 cm	
G Hauteur de déversement	119 cm	
H Angle de déversement	34 degrés	
I Portée à hauteur maximum	71,1 cm	
Vitesse de déplacement (AV / AR)	0 - 6 km/h / 0 - 6 km/h	0 - 4,8 km/h / 0 - 4,8 km/h
Poids	711 kg	781 kg
Capacité de levage	467 kg	146 kg
Capacité opérationnelle nominale (50 % de la capacité de basculement)*	234 kg	238 kg
Moteur	Kohler® Command Série CH23	Kubota D722
Puissance brute nominale déclarée par le fabricant au régime indiqué*	17,2 kW (23 ch) à 3 600 tr/min	14,9 kW (20 ch) à 3 600 tr/min
Cylindrée	674 cm <sup>3</sup>	719 cm <sup>3</sup>
Type de carburant	Essence	Diesel
Filtere à air	Haute résistance, à distance	
Système de refroidissement	Refroidissement par air	Refroidissement par liquide
Réservoir à carburant	42,4 litres	15 litres
Réservoir d'huile	1,9 litre	3,2 litres
Bras de chargeuse	Radiaux	
Pression hydraulique	224,1 bar	
Débit hydraulique	40,9 l/min circuit hydraulique haut débit ; 15,4 l/min circuit hydraulique bas débit	
Capacité du réservoir	64 litres	56 litres

\* Selon ISO 14397-1  
\*\* Selon SAE 1995



## DIMENSIONS

- A** Empattement
- B** Garde au sol
- C** Longueur hors tout
- D** Hauteur hors tout
- E** Hauteur opérationnelle maximum
- F** Hauteur de charnière
- G** Hauteur de basculement
- H** Angle de basculement
- I** Portée

Nous nous réservons le droit d'améliorer nos produits et d'en modifier les spécifications, la conception et les équipements de série sans préavis ni obligations.

# GAMME STX



## STX 38, 26 & SGR 13 – CARACTÉRISTIQUES TECHNIQUES

		STX 38 23214	STX 26 23208
<b>MOTEUR</b>	Moteur	Moteur essence Kohler® Command PRO® ECV980 à 4 temps de 980 cm <sup>3</sup> et 28,3 kW (38 ch), refroidi par air	Moteur essence Kawasaki® FX-730V à 4 temps de 726 cm <sup>3</sup> et 19,3 kW (26 ch), refroidi par air
	Système de refroidissement	Air	Air
	Réservoir à carburant	18 litres	18 litres
	Réservoir d'huile	1,9 litres	1,8 litre
	Démarrage	Démarrage électrique	Démarrage électrique
	Compteur horaire	De série	De série
	Vitesse de transport	7,2 km/h	7,2 km/h
<b>SYSTÈME HYDRAULIQUE</b>	Débit	57 L/min de chaque côté ; pompe à engrenages d'un débit de 75,7 L/min au moteur à piston qui entraîne la tête de coupe	51,1 L/min de débit hydraulique à la tête de coupe ; 38 L/min de débit hydraulique à chaque chenille
	Capacité	38 litres	23 litres
	Refroidisseur d'huile hydraulique	De série	De série
<b>CHENILLES</b>	Dimensions, Matériaux	15 cm de largeur – chenille infinie, en caoutchouc renforcé de nylon	15 cm de largeur – chenille infinie, en caoutchouc renforcé de nylon
	Entraînement des chenilles	Entraînement par pignons ; 3 roues par côté Traction par double pompe hydrostatique	Entraînement par pignons ; 3 roues par côté Traction par double pompe hydrostatique
<b>PORTÉE</b>	Disque de tronçonnage	57 cm de diamètre jusqu'aux dents, 2,5 cm d'épaisseur, 16 dents de tronçonnage Greenteeth®	48 cm de diamètre jusqu'aux dents, 1,9 cm d'épaisseur, 12 dents de tronçonnage Greenteeth
	Profondeur de coupe	46 cm au-dessous du sol	32 cm au-dessous du sol
	Hauteur de coupe	88 cm au-dessus du sol	88 cm au-dessus du sol
	Rotation de la tête	Rayon de 132 cm x arc de balayage de 60°	Rayon de 120 cm x arc de balayage de 90°
<b>DIMENSIONS</b>	Poids	794 kg	544 kg
	Dimensions (larg. x long. x haut.)	241 cm x 87 cm x 130 cm	198 cm x 87 cm x 122 cm



Modèle #	SGR 13 22619
Moteur	Honda GX390
Embrayage	Centrifuge
Roue	Disque de tronçonnage de 24,3 cm de diamètre
Profondeur de l'unité de coupe	28 cm au-dessous du sol
Hauteur de coupe	36 cm au-dessus du sol
Courroie	Double courroie trapézoïdale 3 V
Dimensions (larg. x long. x haut.)	75 cm x 193 cm x 107 cm
Poids	109 kg
Garantie	1 an ou 1 000 heures de fonctionnement (voir le manuel d'utilisation pour les conditions générales)

# GAMME TRX



## TRX 16, 250 & 300 – CARACTÉRISTIQUES TECHNIQUES

		TRX-16 22972	TRX-250 22983	TRX-300 22984
<b>SYSTÈME DE PROPULSION</b>	Moteur	10,8 kW à 3 600 tr/min Kawasaki® FS481V, V-twin	18,3 kW à 3 600 tr/min Toro® V-twin	19,8 kW à 3 600 tr/min Kohler® ECV749, EFI
	Système de refroidissement	Air		
	Réservoir à carburant	7,9 litres	15,1 litres	
	Réservoir d'huile	1,7 litre	2,4 litres	1,9 litres
	Démarrage	Lanceur	Électrique	
	Compteur horaire	De série		
<b>CIRCUIT HYDRAULIQUE</b>	Vitesse de transport	3,9 km/h / 2,4 km/h 64,3 m/min / 40,2 m/min	3,7 km/h / 2,4 km/h 61,6 m/min / 40,2 m/min	3,7 km/h / 2,4 km/h 61,6 m/min / 40,2 m/min
	Pression hydraulique	200 bar	184 bar	180 bar
	Débit hydraulique	Trancheuse : 38 l/min Déplacement (chaque pompe) : 36 l/min	Trancheuse : 50 l/min Déplacement : 61,3 l/min Transport 11,4 l/min Excavation de tranchées	Trancheuse : 50 l/min Déplacement : 61,3 l/min Transport 11,4 l/min Excavation de tranchées
	Capacité du réservoir	23,8 litres	23,8 litres	23,8 litres
	Refroidisseur d'huile hydraulique	De série	De série	De série
	<b>VITESSE D'AXE DE TÊTE</b>		226 tr/min avec 211,67 m/kg de couple	210 tr/min avec 334,64 m/kg de couple
<b>CHENILLES</b>	Largeur	15 cm de largeur – sans fin, en caoutchouc renforcé de nylon	15 cm de largeur – sans fin, en caoutchouc renforcé de nylon	15 cm de largeur – sans fin, en caoutchouc renforcé de nylon
	Entraînement	Entraînement par pignons, 3 roues par côté	Entraînement par pignons, 3 roues par côté	Entraînement par pignons, 3 roues par côté
	Déplacement	Double pompe hydrostatique	Pompe hydraulique double avec deux moteurs hydrauliques (un pour chaque chenille)	Pompe hydraulique double avec deux moteurs hydrauliques (un pour chaque chenille)
<b>PRESSION AU SOL</b>		Avec rampe de 61 cm = 0,28 bar Avec rampe de 91 cm = 0,29 bar Avec rampe de 122 cm = 0,30 bar	Avec rampe de 61 cm = 0,28 bar Avec rampe de 91 cm = 0,30 bar Avec rampe de 122 cm = 0,31 bar	Avec rampe de 61 cm = 0,28 bar Avec rampe de 91 cm = 0,30 bar Avec rampe de 122 cm = 0,31 bar
<b>DIMENSIONS</b>	Dimensions hors tout avec rampe de 61 cm relevée et chaîne (larg. x long. x haut.)	86 cm x 210 cm x 117 cm	86 cm x 210 cm x 117 cm	86 cm x 210 cm x 117 cm
	Empattement	58 cm	58 cm	58 cm
	Poids	505 kg	501 kg	505 kg
<b>OPTIONS DE FLÈCHES</b>	Profondeurs	61 cm, 91 cm et 122 cm	61 cm, 91 cm et 122 cm	61 cm, 91 cm et 122 cm
	Largeurs	10 cm et 15 cm	10 cm et 15 cm	10 cm, 15 cm et 20 cm*

\*Kit de conversion pour chaîne de 20 cm disponible en pièce détachée uniquement

**À NOTER :** La TRX-16 modèle 22972 reste inchangée et ne comporte aucune des nouvelles caractéristiques des TRX-250 et TRX-300



## QUAND NOUS DISONS **COMPTEZ SUR NOUS**, NOUS LE PENSONS

Chaque produit portant la marque Toro est le fruit de 100 ans d'existence, d'innovation et de fiabilité à toute épreuve. Nous ne cessons jamais d'investir dans la recherche et le développement, afin d'offrir à nos clients les fonctionnalités les plus évoluées. C'est ce qui fait de Toro l'une des marques les plus renommées et réputées du secteur – et c'est la raison pour laquelle votre prochaine tondeuse devrait être une Toro. Nous soutenons également nos produits par le biais d'un réseau national de concessionnaires experts qui assurent la fourniture de pièces et le support technique. **De vraies personnes. Un vrai support.**

**Des fonctions intelligentes. Une fiabilité éprouvée.**



**toro.com**

Siège social  
The Toro Company  
8111 Lyndale Ave. So.  
Bloomington, MN 55420, États-Unis  
Téléphone : (1) 952 888 8801  
Télécopie : (1) 952 887 8258

©2020 The Toro Company.  
Tous droits réservés.

20-701-FR

*Les produits illustrés dans ce document le sont à titre indicatif seulement. L'usage, la conception, les accessoires et les caractéristiques de sécurité des produits commercialisés peuvent différer. Nous nous réservons le droit d'améliorer nos produits et d'en modifier les spécifications, la conception et les équipements de série sans préavis ni obligations. Consultez votre distributeur pour plus de détails sur l'ensemble de nos garanties.*



facebook.com  
twitter.com/TheToroCompany  
youtube.com/ToroCompanyEurope

